



Production de chaleur :

2 chaudières gaz Guillot OPTIMAGAZ– 250 kW (2000)

Moyen



Distribution:

1 réseau régulé - Jéricho
1 réseau régulé - Ecureuil

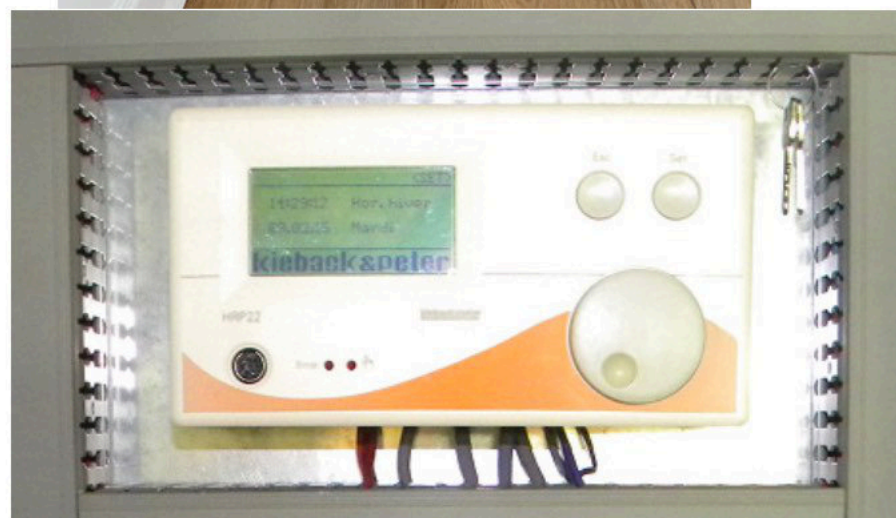
Correct



Emission :

Radiateurs robinet simple réglage ou thermostatique

Moyen



Régulation :

Programmation hebdomadaire du chauffage par bâtiment

Correct